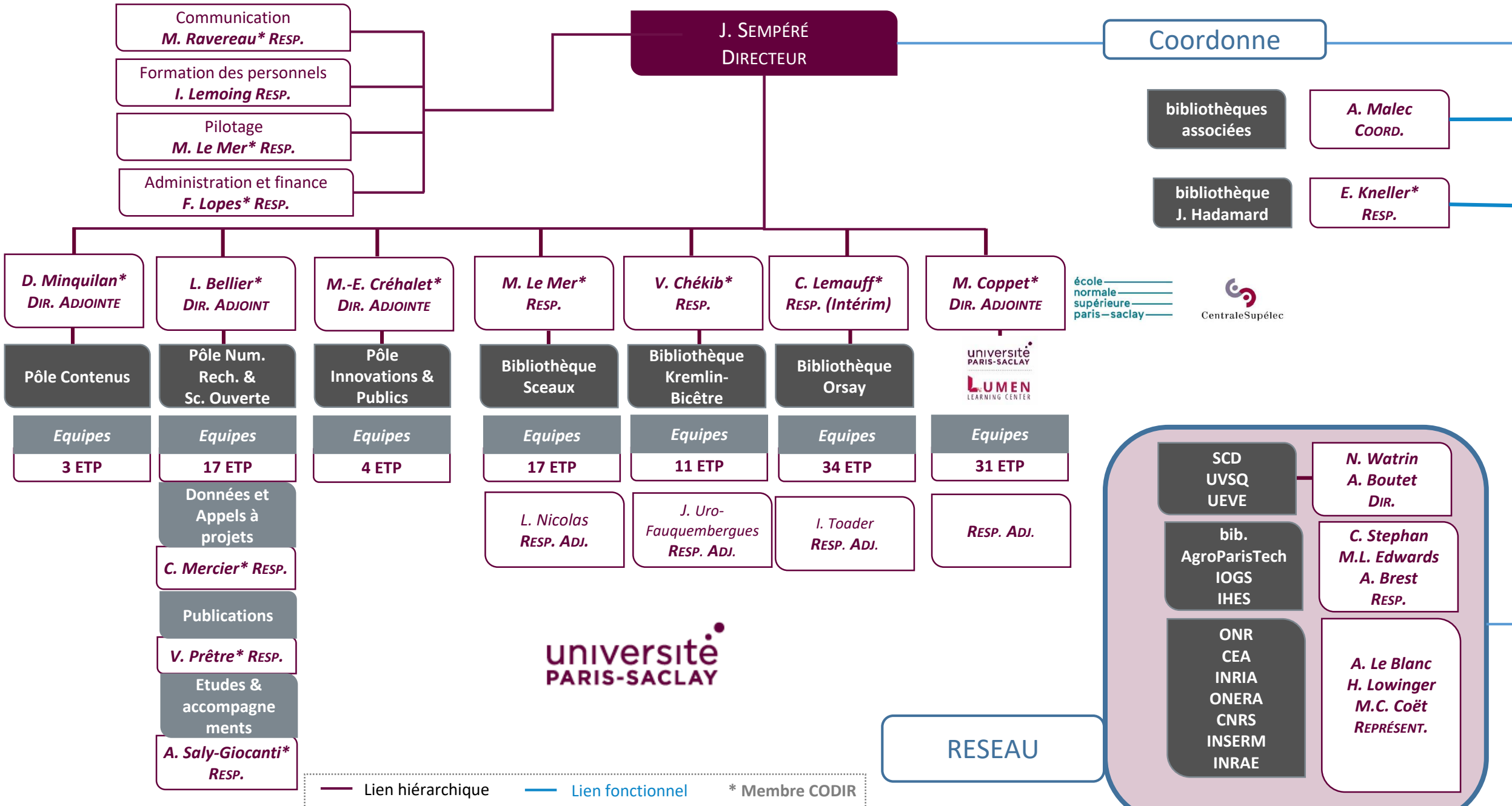
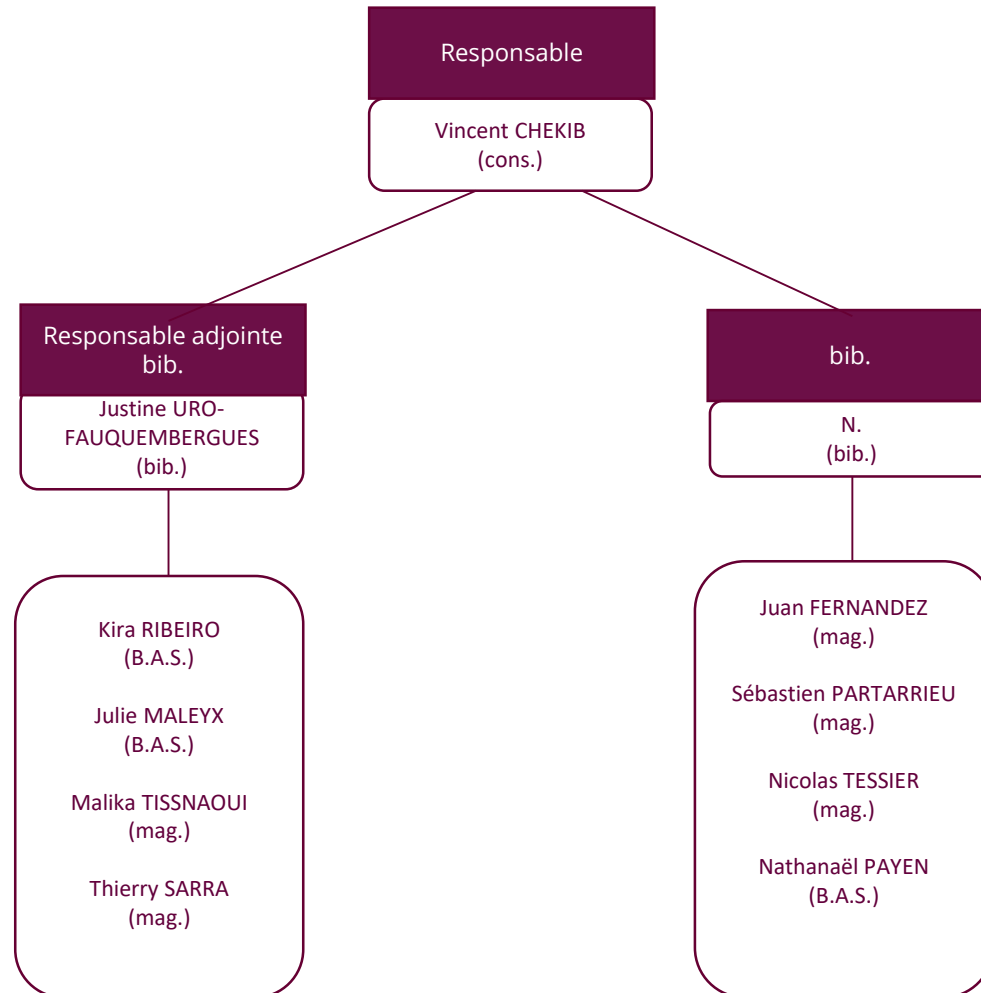


Organigramme - Direction des bibliothèques, de l'Information et de la Science Ouverte



BU Kremlin-Bicêtre

ORGANIGRAMME HIÉRARCHIQUE



Lumen

ORGANIGRAMME HIÉRARCHIQUE

Responsable
Martine Coppet

Département Collections
Lucilia Gouveia
Amélie Bigot
Quentin Touzé
Catherine Duguet
Eléonore Brault

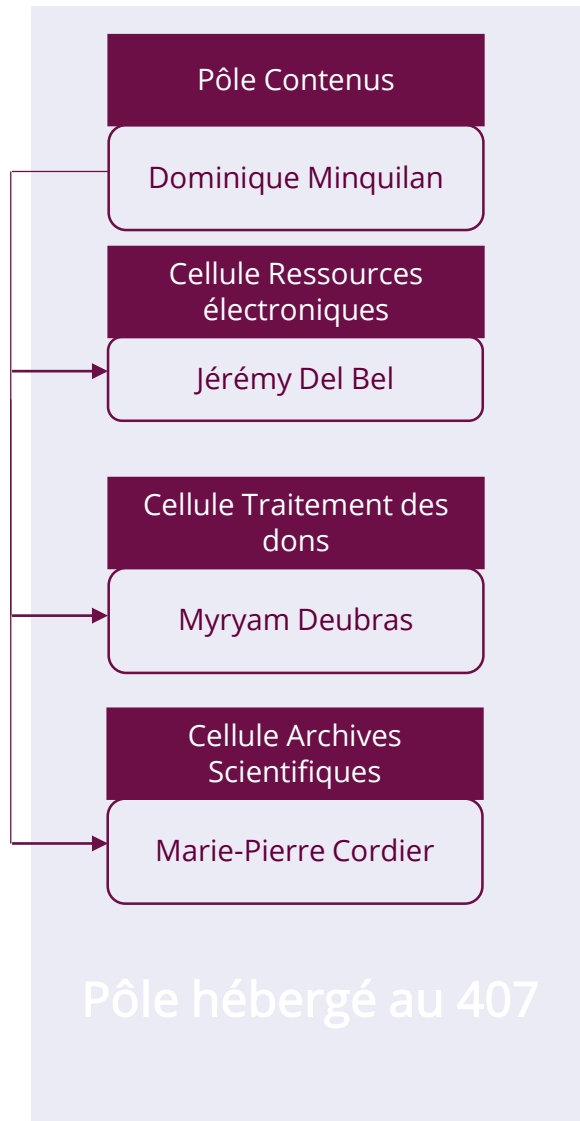
Département Publics
Aurélia Demay
Cellule Formation
David Delton
Frédéric Veillerot
Cellule Renseignement/Accueil des publics
Florence Trabaud
Arnaud Sutra
Bruno Dupont
Françoise Bajou
Jean-Marie Boissard
Edouard Mbonjubwabo
Sylvain Aubry
Cellule Référents recherche
Magali Doucet
Delphine Le Piolet

Département Événementiel
Eléonore Pérès
Cellule Événementiel et création de contenus
Nolwenn Allain
Patrice Aurand
Jules Forbin
Cellule logistique
Mélanie Duffaux (coord.)

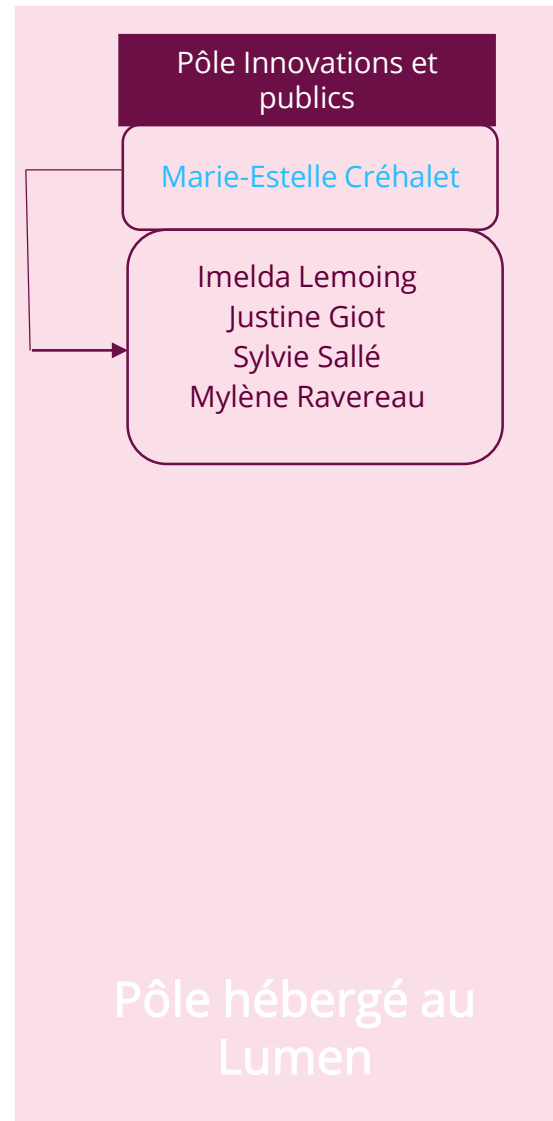
ENS Paris-Saclay
CentraleSupélec
UPSaclay

Pôle Contenus

ORGANIGRAMMES HIÉRARCHIQUES

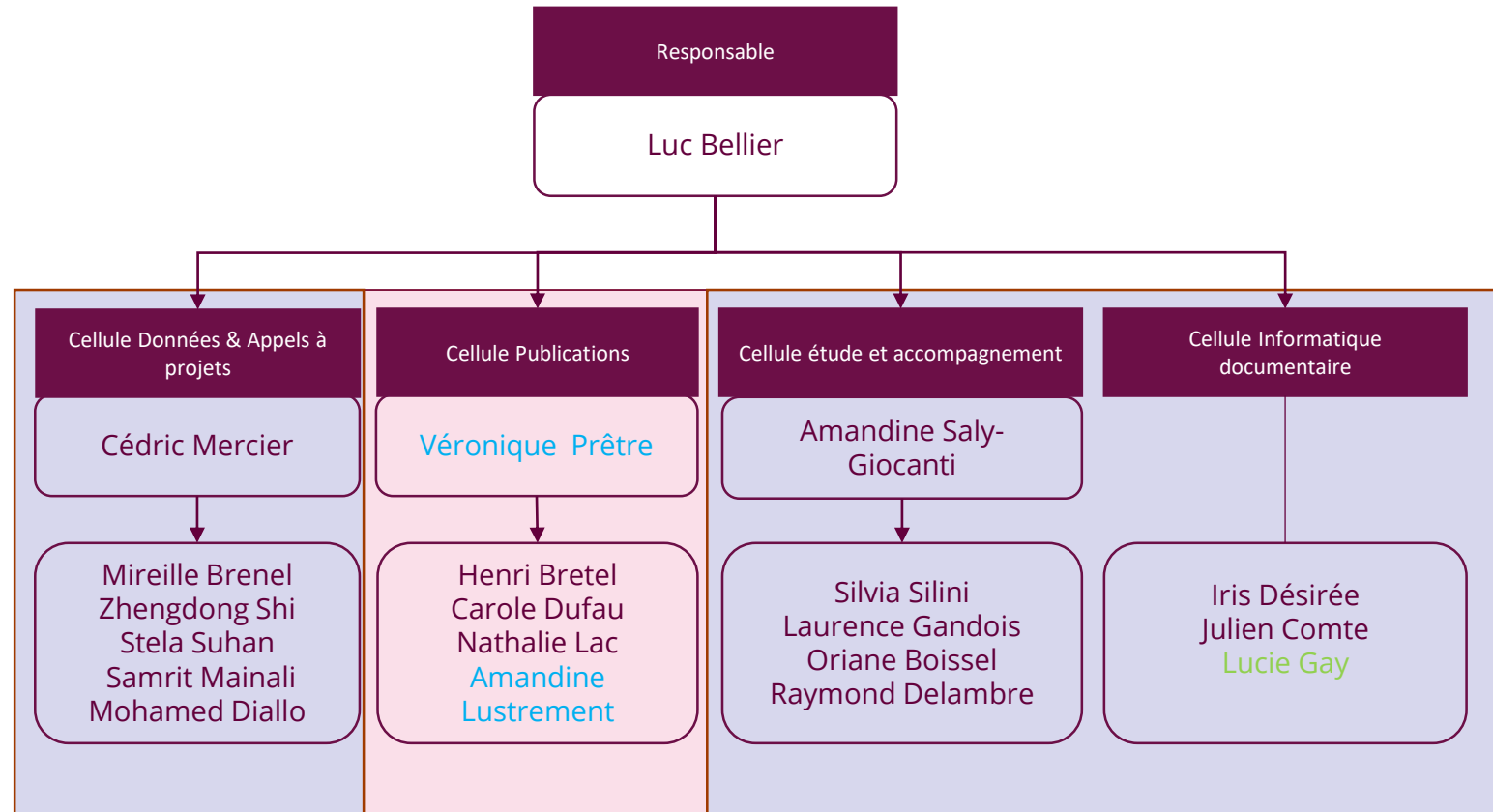


Pôle Innovations et Publics



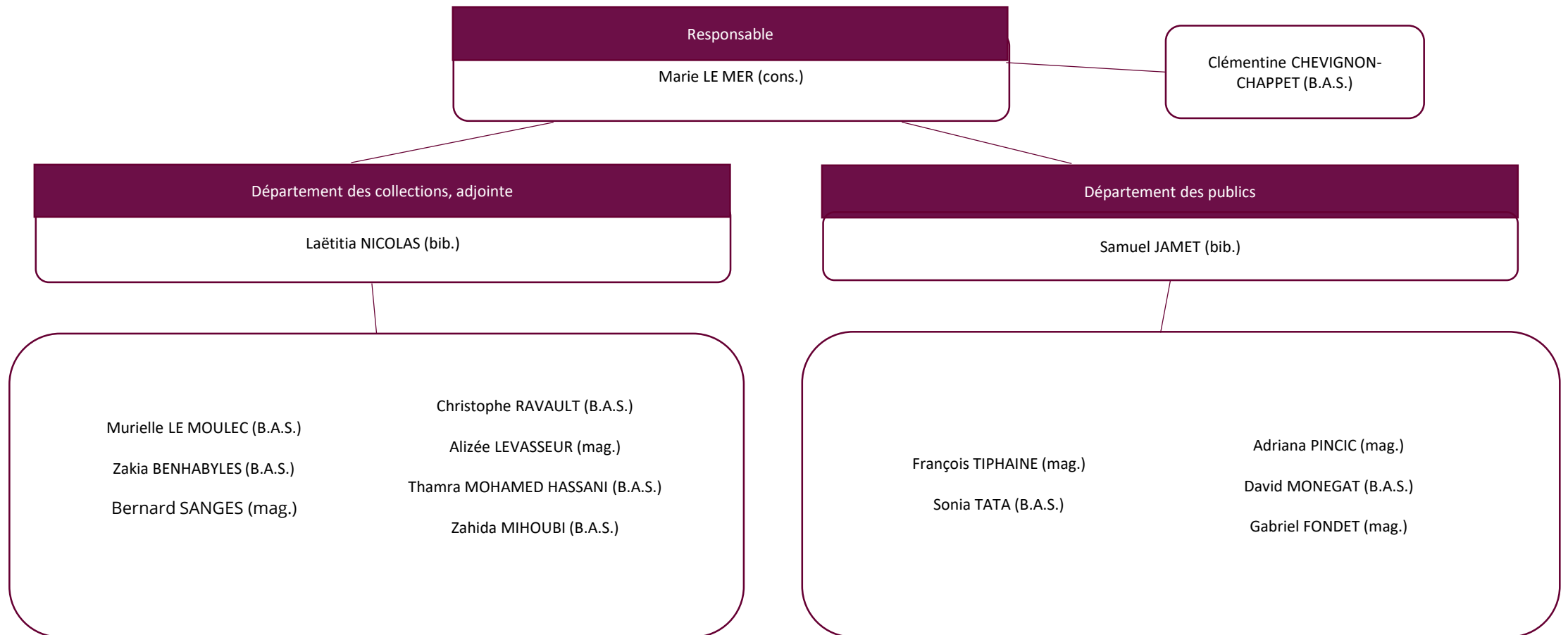
Pôle Numérique, Recherche et Science Ouverte

ORGANIGRAMME HIÉRARCHIQUE



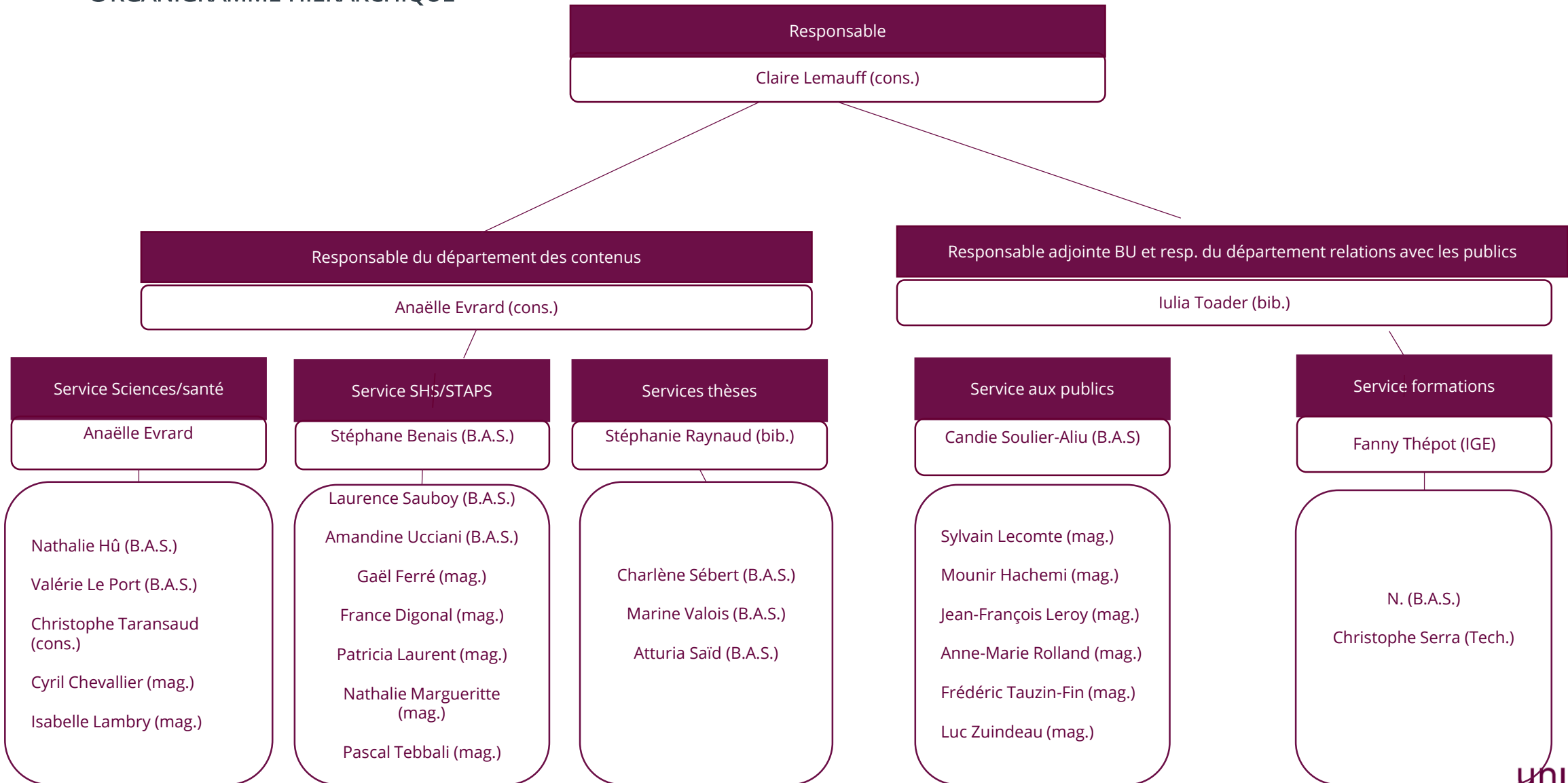
BU Sceaux

ORGANIGRAMME HIÉRARCHIQUE



BU Orsay

ORGANIGRAMME HIÉRARCHIQUE



Service administratif et financier

ORGANIGRAMME HIÉRARCHIQUE

